

► NUR FÜR PROFESSIONELLE ANWENDUNG

INDUSTRIE



## PURACLEAN GRÜNBELAGSENTFERNER

Registrierungsnummer 1905B - N° Invent: 66912

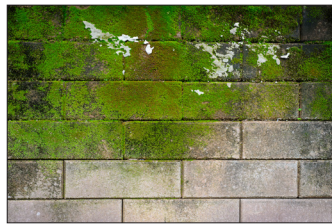
### Produktbeschreibung und Anwendungsbereiche

- ✓ Leistungsstarker und gebrauchsfertiger Entmooser.
- ✓ Zur Bekämpfung von u.a. Moosen, Flechten, Algen, Pilzen usw. auf allen Oberflächen im Freien.
- ✓ Ausgezeichnet geeignet für die Bekämpfung und Entfernung vieler verschiedener Arten von Grünbelag.
- ✓ Durch die einzigartige Zusammensetzung hat dieses Produkt eine selbstreinigende und dauerhafte Wirkung bis tief in die Poren des Untergrunds, wodurch der Moosbefall länger bekämpft wird.

### Anwendungen



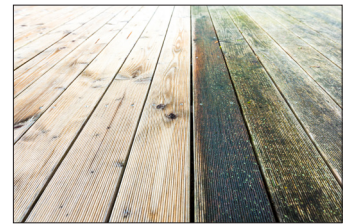
Dächer



Fassaden



Terrassen



Holz und Holzmöbel

### Gebrauchsanweisung und Dosierung

- 1L Produkt ist (je nach Untergrund) ausreichend für die Reinigung von 5 - 10 m<sup>2</sup>.
- Flüssigkeit unverdünnt und gleichmäßig mit einer weichen Bürste auf dem trockenen Untergrund anbringen oder zerstäuben (nur mit niedrigem Druck).
- Zur Erzielung der maximalen Wirkung muss die Reinigung bei trockenem Wetter erfolgen.
- Das Produkt hinterlässt keine Flecken oder Kreise.

### Produktkompatibilität

Dieser Entmooser darf auf Untergründen wie z.B. Kunststoff, Holz, (Keramik-Böden), Dachziegeln, Schieferplatten, Fassaden usw. verwendet werden.

### Umweltschutz · Gesetzliche Vorschriften · Normen

- Die Verwendung dieses Produkts kann zur einer vorübergehenden örtlichen Verunreinigung von Wasser und Erdreich führen. Ergreifen Sie geeignete Maßnahmen zur Verhinderung einer Umweltbelastung.

### Technische Daten

- Aussehen: flüssig
- Farbe: hellgrün
- Geruch: charakteristisch
- Relative Dichte (20°C): 0,995
- pH 100%: 8
- Wasserlöslichkeit: vollständig löslich

Bei den obigen Angaben handelt es sich um durchschnittliche Produktionswerte, die nicht als Spezifikation aufgefasst werden dürfen.

### Besondere Vorsichtsmaßnahmen

#### Anwendung

Vollständige Anweisungen über den Umgang mit diesem Produkt und die Entsorgung des Produkts sind dem Datenblatt zur Material sicherheit (MSDS) zu entnehmen.

#### Lagerung

Lagern Sie das Produkt in der verschlossenen Originalverpackung und schützen Sie es vor Sonnenlicht und Temperaturextremen.

### Logistik-Daten

- Verkaufseinheit: 1 x 20 l
- Verschlusstyp: Verschlusskappe
- Netto-Produktgewicht: 26 kg
- Kanister pro Palette: 24 x 20 l
- EAN-Code. Verkaufseinheit: 4262462930172